

Dispositivo de Protección contra Transientes de Sobrevoltaje WS3VT

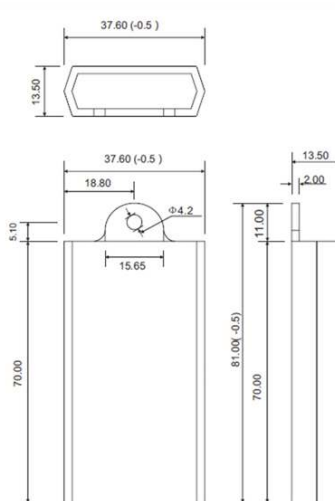


- El SPD o protector contra transientes de sobrevoltaje WS3VT / 390-10 es un dispositivo compacto de protección contra sobretensiones (SPD).
- Especialmente diseñado para proteger instalaciones eléctricas y electrónicas.
- Con circuito de protección para todos los modos L-T, N-T, L-N
- La tecnología VT (GDT y MOV en serie) se utiliza para eliminar la corriente de fuga a tierra (ó conductor de protección) para evitar el mal funcionamiento del dispositivo de protección de corriente residual corriente arriba.

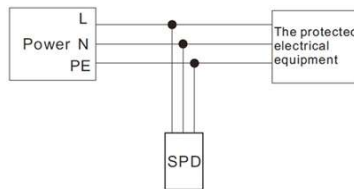
Características

- Cumplimiento de estándares IEC 61643-11 y UL 1449 4th
- Diseñado para proteger instalaciones eléctricas y electrónicas
- Adecuado para utilizar en voltajes 110 ~ 347Vac de una sola fase
- Corriente máxima de descarga de hasta 10kA en 8 / 20us
- Voltaje de Circuito Abierto 20kV
- Ofrece protección en modo completo a L-PE, LN, N-PE
- Grado de protección IP67

- **Dibujo de dimensiones del Supresor de Transientes de Sobrevoltaje WS3VT**



- **Diagrama de conexión del dispositivo**



Modelo SPD	WS3VT / 390-10
Cumplimiento	IEC61643-11:2011; UL1449 4th
Categoría IEC / VDE / UL	II + III / C + D / Tipo 4 CA
Tipo de conexión	1 / modo completo de protección
Sistema de potencia (monofásico)	110VAC ~ 347VAC
Voltaje máximo de operación continua Uc (AC)	390VAC
Corriente de descarga nominal(8 / 20) In	5kA
Corriente máxima de descarga (8 / 20) I _{max}	10kA
Voltaje de circuito abierto Uoc	20kV
Nivel de protección de voltaje Up	≤1.1kV
Tiempo de respuesta	≤25 ns
Corriente seguida	No
Rango de temperatura de funcionamiento	- 40°C ~ + 80°C
Cable de conexión	1.5mm ² flexible (L / N: azul / marrón; PE = Y / G)
Material del gabinete	ABS; grado de extinción UL94 V-0
Grado de protección	IP67 (impermeable)
Dimensiones	81X37.6 X 13.4mm
Altitud	≤3000m
Humedad relativa	≤95% sin condensación